

zur Verfügung gestellt von **www.TALPA.lu**, Ihrem Experten für Notbeleuchtung in Luxemburg - **TALPA**



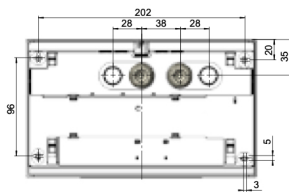
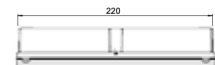
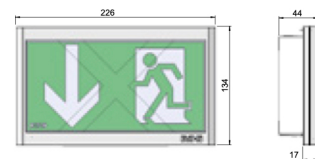
GuideLed DXC 10011 CG-S

- Rettungszeichen-Scheibenleuchte in LED-Lichtleiter-Technologie für Wandmontage
- Zusatzfunktion: Eindeutige Sperrung von Fluchtwegen durch Anzeige eines roten „X“
- **DXC: zum direkten Anschluss an das adaptive Evakuierungssystem EATON AE-CU über ein integriertes Busmodul**
- Zur Anpassung an die jeweiligen Umgebungsbedingungen sind am Versorgungsmodul unterschiedliche Betriebsmodi wählbar- z.B. statisches oder blinkendes rotes „X“
- Sehr gute Erkennbarkeit durch hohe Leuchtdichte der weißen Kontrastfarbe > 500 cd/m² gem. DIN 4844-1 und hohe Gleichmäßigkeit L_{min}/L_{max} > 0,8
- Reduzierte Batteriekosten durch besonders geringe Stromaufnahme
- Minimierter Wartungsaufwand durch hohe Lebensdauererwartung der LEDs von bis zu 50.000 Stunden
- Werkzeuglose Montage des LED-Piktogramms am Montageset
- Piktogramm auch bei Ausfall der Energieversorgung erkennbar

GuideLed DXC 10011 CG-S



Maßangaben in mm



Bitte beachten Sie den Verschiebeweg von 10 mm oberhalb der Leuchte!

Erkennungsweite	20 m
Lichtstrom Φ_E/Φ_{Nenn} am Ende der Nennbetriebsdauer (EBLF)	100 %
Gehäusematerial	PC, PMMA
Gehäusefarbe	Lichtgrau RAL 7035
Gewicht	0,7 kg
Montageart	Wandmontage
Anschlussklemmen	Netzanschluss 3 x 2 x 2,5 mm ² Buseingang 2 x 2 x 1,5 mm ²
Anschlussspannung	220 - 240 V AC, 50/60 Hz 176 V - 275 V DC
Stromaufnahme Batteriebetrieb (220 V)	7 mA
Anschlussleistung Netzbetrieb (Scheinleistung/Wirkleistung)	4,7 VA / 2,2 W
Einschaltstrom	1,5 A
Zulässige Umgebungstemperatur	-20°C bis +40°C
Leuchtmittel	LED-Leiste

Bestellangaben

Typ	Lieferumfang (LED-Piktogramme müssen separat bestellt werden)	Bestell-Nr.
GuideLed DXC 10011 CG-S	Wandmontageset für GuideLed DXC 10011 CG-S, Aufputzmontage, inklusive LED-Versorgung und CG-S Technologie (20 Adressen), mit zusätzlichem Buseingang zum Anschluss an AE-CU	40071355085

Bestellangaben LED-Piktogramme (Befestigungsset erforderlich)

Typ	Lieferumfang	Bestell-Nr.
PL gem. ISO 7010 ¹	LED-Piktogramm für GuideLed DX/DXC 10011 CG-S, Pfeil links (PL) gem. ISO 7010, 20 m	40071355550
PR gem. ISO 7010 ¹	LED-Piktogramm für GuideLed DX/DXC 10011 CG-S, Pfeil rechts (PR), gem. ISO 7010, 20 m	40071355551
PU, gem. ISO 7010 ¹	LED-Piktogramm für GuideLed DX/DXC 10011 CG-S, Pfeil unten (PU), gem. ISO 7010, 20 m	40071355552
PO gem. ISO 7010 ¹	LED-Piktogramm für GuideLed DX/DXC 10011 CG-S, Pfeil oben (PO), gem. ISO 7010, 20 m	40071355553

¹ mit Zusatzfunktion: rotes X