

91011 LED CG-S

Sicherheitsstufenleuchte

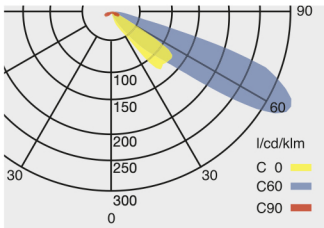
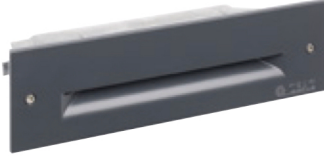
zur Verfügung gestellt von www.TALPA.lu, Ihrem Experten für Notbeleuchtung in Luxemburg - **TALPA**



91011 LED CG-S

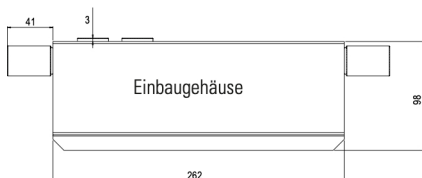
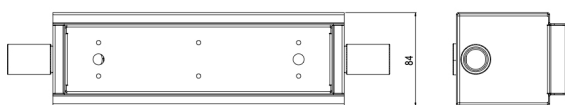
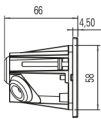
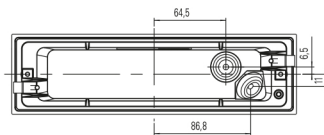
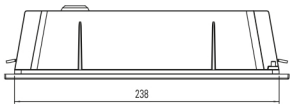
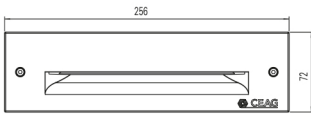
- LED-Stufen-Sicherheitsleuchte aus Aluminium-Druckguss für Einbaumontage
- Hohe Schutzart IP65
- Lichtlenkung mittels in Abdeckscheibe integrierter Linsenoptik, optimiert für die Ausleuchtung von Stufen
- Besonders geeignet für Anwendung wie z.B. in Hörsälen, da durch die spezielle Anordnung der LED-Optik die Blendung von tiefer stehenden Personen vermieden wird
- Vier Helligkeitsstufen (100%, 80%, 60%, 40%) einstellbar zur Anpassung an die Umgebungshelligkeit
- Seitliche Befestigungskralen zur einfachen Montage in Hohlwände oder Holzstufen (Klemmbereich 3-30 mm)
- Verkürzter Inspektionsaufwand durch CEWA Guard Technologie
- Automatische Funktionsüberwachung von bis zu 20 Leuchten pro Stromkreis
- Reduzierte Installationskosten durch STAR-Technologie
- Frei programmierbarer Mischbetrieb der Schaltungsarten pro Leuchte in einem Stromkreis

91011 LED CG-S



Lichtverteilungskurve 91011 LED CG-S

Maßangaben in mm



Lichtstrom Φ_{Nenn}	33 lm
Lichtstrom $\Phi_{\text{E}}/\Phi_{\text{Nenn}}$ am Ende der Nennbetriebsdauer	100 %
Gehäusematerial	Aluminium-Druckguss
Gehäusefarbe	Anthrazit RAL 7016 (Blende)
Gewicht	0,57 kg
Montageart	Wand- oder Stufeneinbau
Anschlussklemmen	Steckklemme 2 x 3 x 2,5 mm ²
Anschlussspannung	220 - 240 V AC, 50/60 Hz 176 - 275 V DC
Anschlussleistung Netzbetrieb (Scheinleistung/Wirkleistung)	4,6 VA / 2,1 W
Einschaltstrom	1,5 A
Zulässiger Temperaturbereich	-20 °C bis +40 °C
Stromaufnahme Batteriebetrieb (220 V)	10 mA
Leuchtmittel	7 x 0,2 W LED / 4000 K

Bestellangaben

Typ	Lieferumfang	Bestell-Nr.
91011 LED CG-S	Stufenleuchte IP65 mit LED-Versorgung in CG-S Technik und LED-Leiterkarte (4000 K), mit Befestigungskralen zum Einbau in Hohlwänden	40071352091

Zubehör

Typ	Lieferumfang	Bestell-Nr.
Einbaugehäuse für Leuchte 91011 LED CG-S	zum Einputzen oder für den Betoneinbau	40071354961