

# LP-STAR Notlicht-Versorgungsgerät in kompakter Bauform

## Komponenten und Optionen

zur Verfügung gestellt von [www.TALPA.lu](http://www.TALPA.lu), Ihrem Experten für Notbeleuchtung in Luxemburg - **TALPA**

# CGVision Package III

CGVision Package III (Basic oder Pro) beinhaltet das CG-S/USB-Interface (USB-Box), das es erlaubt, CG-S-Bus-basierte Notlichtsysteme wie LP-STAR, ZB-S, und AT-S<sup>+</sup> über konventionelles Buskabel und ein optionales CG-S Bus Interface an die Visualisierungs-Software CGVision anzubinden.

Es können bis zu 480 Geräte der Systeme LP-STAR, ZB-S, oder AT-S<sup>+</sup>, auch gemischt, angeschlossen werden. In der CGVision müssen die Systeme allerdings eigenen Gerätegruppen zugeordnet werden.

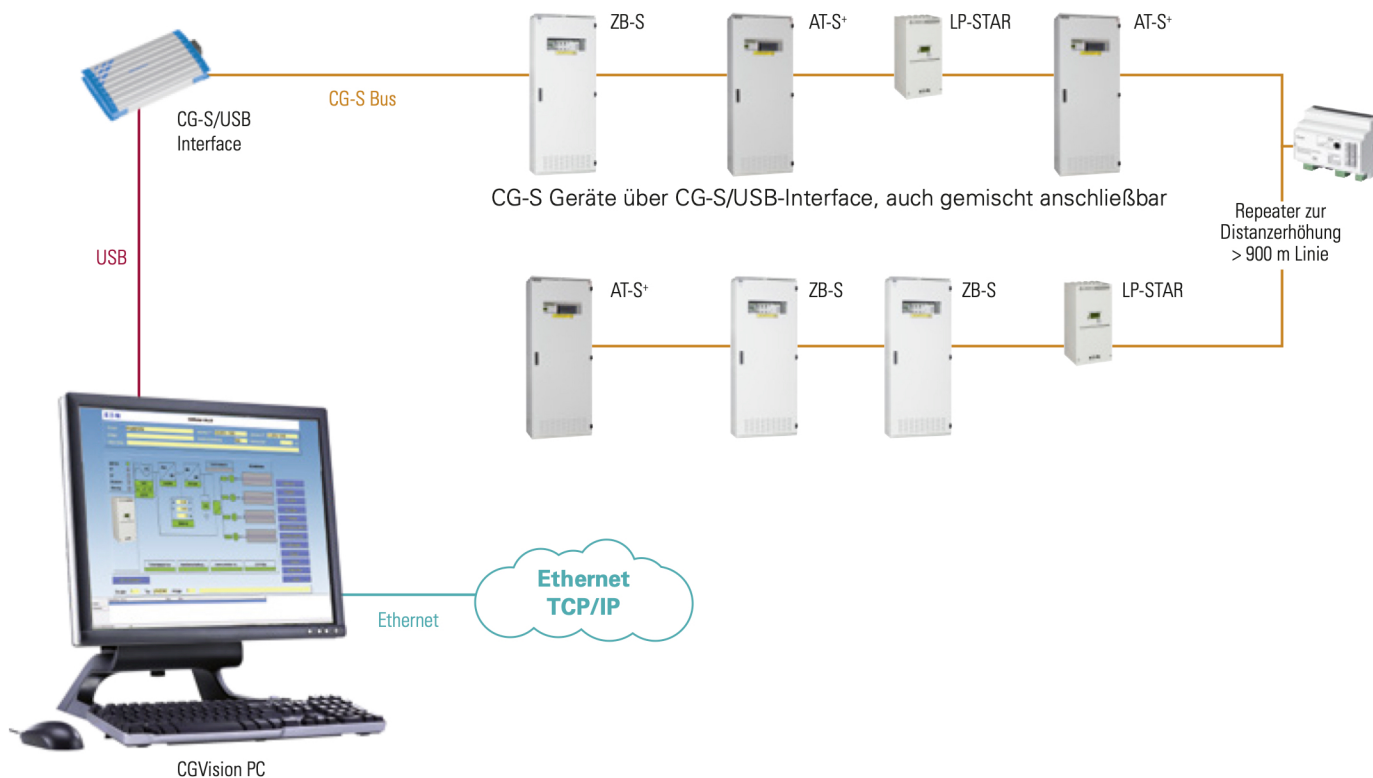
Eine Distanzerhöhung des Buskabels ist über optional erhältliche Repeater oder Router möglich.

Ferner beinhaltet die Version CGVision Package III alle Dongle-Lizenzen für EGA-Geräte (ZB96, EuroZB.1, GVL24.1, CG48 oder ZVL220), CGLine oder Ethernet I/O-Module auf CGVision.

### CG-S Bus

- Max. Bus-Länge: 900 m
- Bus-Länge mit Router/Repeater verlängerbar
- Double Terminated Bus
- Keine Stichleitungen zugelassen
- Empfohlene Leitung: JY (ST) Y 4 x 2 x 0,8 mm<sup>2</sup> Ø twisted pair (verdrillte Zweidrahtleitung), geschirmt
- Abschlusswiderstand: beidseitig 105 Ω

## Anwendungsbeispiel CGVision Package III



### Bestellangaben

Typ	Lieferumfang	Bestell-Nr.
CG-S Bus Interface	Steckkarte*	40071071178

\* **Achtung:** Der Einbau des CG-S Bus Interface muss werksseitig erfolgen. Eine Nachrüstung des Moduls vor Ort ist nur durch Tausch des kompletten CSU Modules möglich.

zur Verfügung gestellt von **www.TALPA.lu**, Ihrem Experten für Notbeleuchtung in Luxemburg - **TALPA**



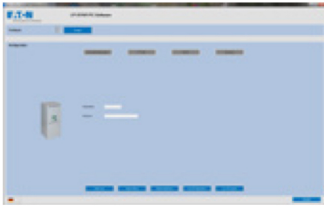
## PC-Programmiersoftware LP-STAR

Programmiersoftware für vorkonfigurierte Speicherkarten der LP-STAR zur schnellen Vorprogrammierung am PC und zum einfachen Lesen und Bearbeiten des Prüfbuchspeichers. Alle Dateien sind für Dokumentationen auf Speicherkarte und Festplatte speicherbar.

Ausdrucke für Dokumentationen:

Detaillierter Ausdruck der programmierten Anlagenkonfiguration mit folgenden Angaben:

- Individueller Name der Anlage 20 Zeichen + 100 Zeichen Zusatzinformation
- Datum und Uhrzeit automatischer Betriebsdauertest inkl. Abstand in Monaten
- Datum und Uhrzeit automatischer Funktionstest inkl. Abstand in Tagen
- Handrückschaltung: Ja / Nein
- Notlicht-Nachlaufzeit: 0-99 min
- LON-Schalter: Ja / Nein
- Kapazität in Ah
- Nennbetriebsdauer in h
- Grenzbetriebsdauer in %
- Zuordnungen der 4 Relais
- Zuordnungen der 3 Funktionstasten
- Zuordnungen der 8 Optionseingänge



Detaillierter Ausdruck der programmierten Stromkreise (Strangschema) mit folgenden Angaben pro Stromkreis:

- Stromkreis-/SKU-Nummer und -Typ
- Individueller Stromkreisname
- Überwachungsart Stromkreis
- Schaltungsart Stromkreis
- Anzahl Leuchten
- Adresse und individueller Name pro Leuchte
- Schaltungsart pro Leuchte

Ausdrucke Prüfbuch mit folgenden Auswahlmöglichkeiten:

- Fehlerereignis (35 unterschiedliche Fehlerereignisse separat oder komplett auswählbar)
- Zeitraum des Prüfbuches (von – bis für Datum und Uhrzeit)
- Individueller Kommentar pro Ausdruck
- Bei Leuchtenstörungen: Angabe der individuellen Leuchten- und Stromkreisnamen

## Bestellangaben

Typ	Lieferumfang	Bestell-Nr.
Software	PC-Software für LP-STAR, zur alternativen Programmierung der Anlagenkonfiguration am PC	40071347152