



Der Weg von der statischen zur adaptiven Fluchtweglenkung

zur Verfügung gestellt von **www.TALPA.lu**, Ihrem Experten für Notbeleuchtung in Luxemburg - **TALPA**

Adaptive Evakuierung CGLine+



Adaptive Evakuierung CGLine+	477
Matrix CGLine+ Leuchte	480
Funktionen und Vorteile	482
Planung und Inbetriebnahme der Adaptiven Fluchtweglenkung	484
Definition der Szenarien.....	484
Programmieren der Szenarien mit der PC Software	485
Installation eines AE CGLine+ Systems.....	486
AE CGLine+ System	487

Adaptive Evakuierung CGLine+

Von der statischen zur adaptiven Fluchtweglenkung

zur Verfügung gestellt von www.TALPA.lu, Ihrem Experten für Notbeleuchtung in Luxemburg - **TALPA**


1. Evakuierungssituation


mit einem durch Bauarbeiten blockierten Ausgang

Statische Notbeleuchtung (aktuelle Systeme)

In einer Notsituation kann die Panik verstärkt und die Entscheidungsfindung der sich im Gebäude befindlichen Personen beeinträchtigt werden. Dies kann zu Staus und zu Verzögerungen während einer Evakuierung führen. Ein statisches Notbeleuchtungssystem birgt das Risiko, die flüchtenden Personen in unsichere Bereiche oder nicht passierbare Fluchtwege zu lenken und sie somit in Gefahr zu bringen.


Forschungen über das Verhalten von Menschenmassen und Fortschritte in der Gefahrenanalyse haben die Notwendigkeit von Evakuierungsstrategien deutlich gemacht, die sich besser an unterschiedliche Gegebenheiten und Gebäudestrukturen anpassen lassen.

 Geschäfte

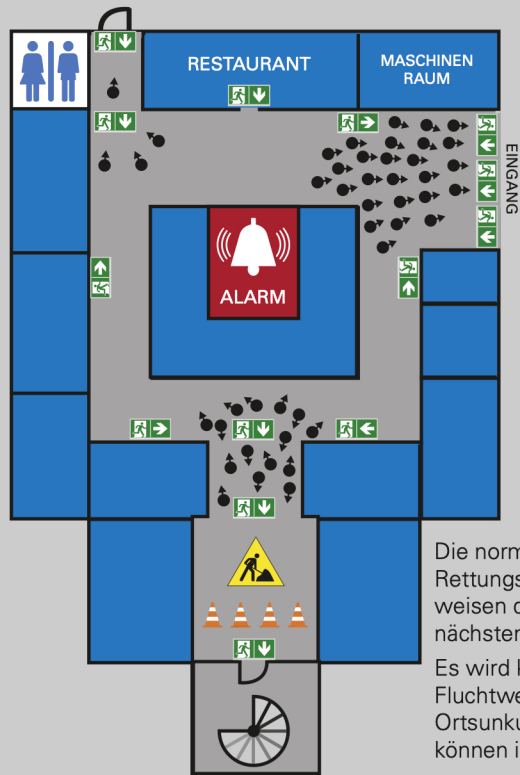
 Notausgang

 Personen

 Gefahrenbereich

 Blinkende Leuchten

Standardkonfiguration



Die normkonform platzierten Rettungszeichenleuchten weisen den Weg zum nächsten Ausgang.

Es wird kein alternativer Fluchtweg ausgewiesen. Ortsunkundige Personen können in Panik geraten.

Adaptive Fluchtweglenkung



Als erster in der Branche hat Eaton ein **Adaptives Evakuierungssystem (AE)** entwickelt, das zwischen einer Reihe von vordefinierten Routen (Szenarien) umschalten und die Personen im Gebäude zum sichersten verfügbaren Ausgang führen kann.

Die Matrix-Leuchte kann je nach vordefinierten Szenarien entweder unterschiedliche Pfeilrichtungen oder ein rotes Kreuz anzeigen.

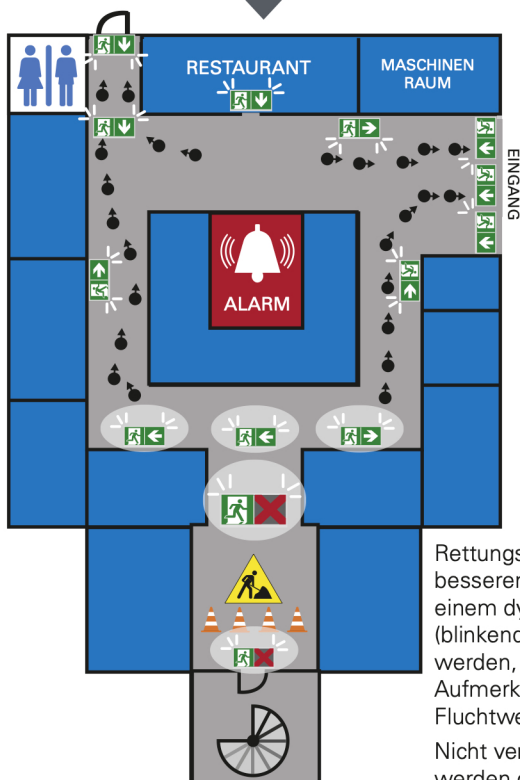


Eindeutige Sperrung des Fluchtweges mittels einem roten Kreuzes, wenn dieser aufgrund von Verrauchung, Feuer oder anderen Gefährdungslagen nicht sicher ist.



Die Leuchte ist mit einer neuen **Increased Affordance-Funktionalität (IA)** ausgestattet, die eine noch bessere Erkennbarkeit durch blinkende oder animierte Pfeile oder ein blinkendes rotes Kreuz gewährleistet.

Evakuierungsmodus

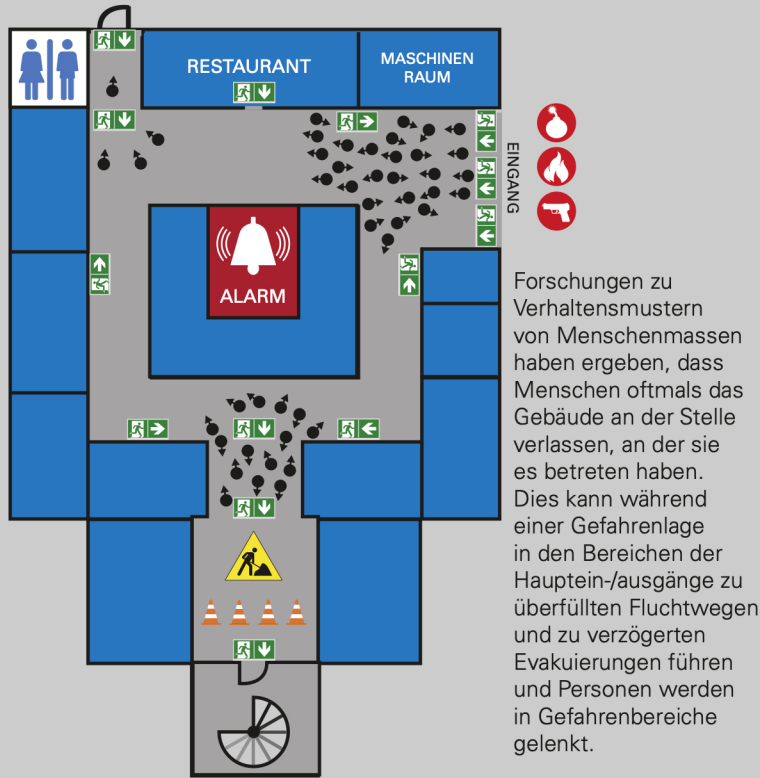


Rettungszeichen können zur besseren Wahrnehmung in einem dynamischen Modus (blinkend, pulsierend) betrieben werden, wodurch eine erhöhte Aufmerksamkeit auf die Fluchtwege erzielt wird.

Nicht verfügbare Fluchtwege werden gesperrt und Personen zum nächsten verfügbaren Ausgang geführt.

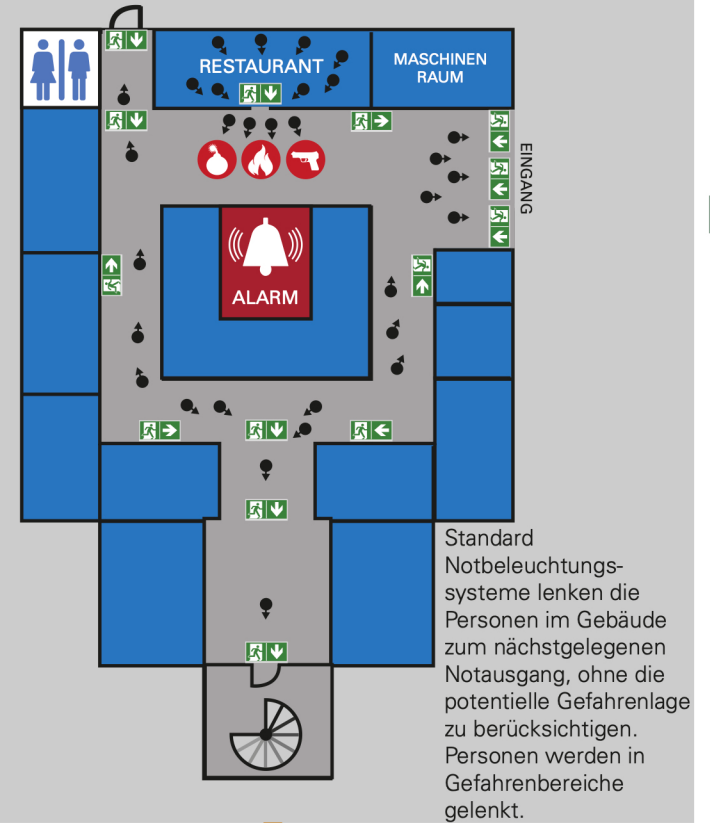
2. Evakuierungssituation mit einem durch Bauarbeiten blockierten Ausgang und einer Gefährdungslage auf der rechten Seite des Gebäudes

Standardkonfiguration

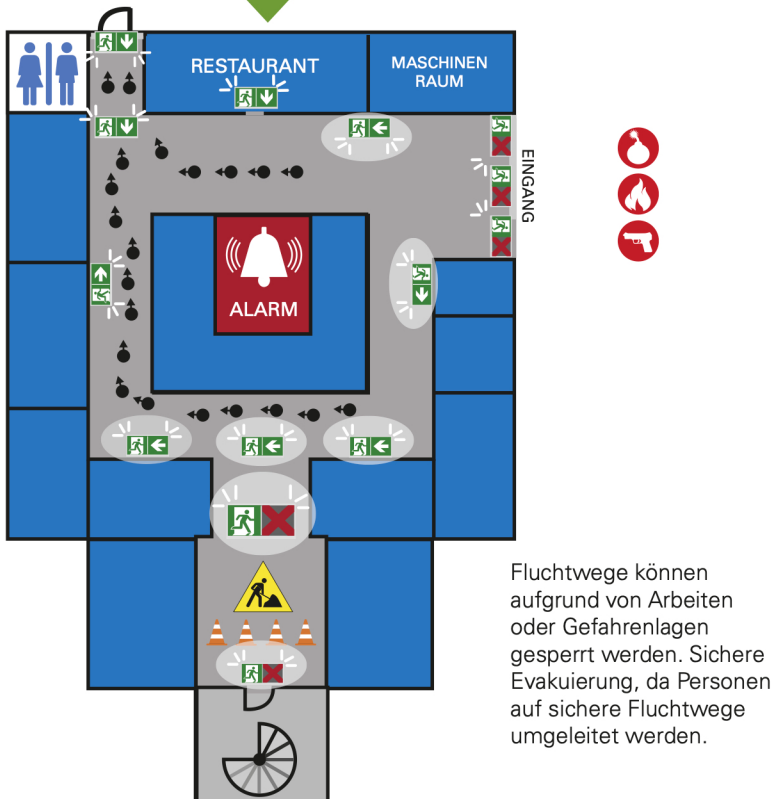


3. Evakuierungssituation Personen verharren an einem sicheren Ort innerhalb des Gebäudes

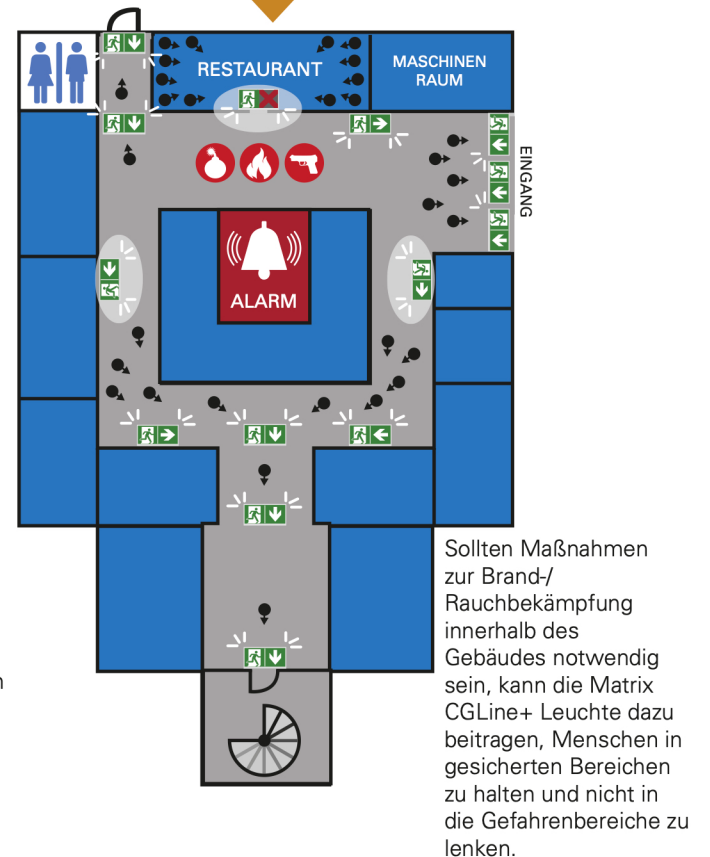
Standardkonfiguration



Evakuierungsmodus



Evakuierungsmodus



Matrix CGLine+ Leuchte

Adaptive Rettungszeichenleuchte

zur Verfügung gestellt von www.TALPA.lu, Ihrem Experten für Notbeleuchtung in Luxemburg - **TALPA**

Das adaptive Fluchtwegleitsystem von Eaton ermöglicht eine schnelle, flexible und sichere Evakuierung von Gebäuden.

Die Matrix CGLine+ ist eine adaptive Rettungszeichenleuchte, die flexibel auf Gefahrenlagen reagiert und Personen in Richtung des sichersten verfügbaren Ausganges führt.

Sie verfügt über einen dynamischen Pfeil, der vier verschiedene Richtungen anzeigen kann. Die Möglichkeit, den Pfeil von einer Seite zur anderen laufen zu lassen, erhöht die visuelle Wirkung und hilft, Menschen mit eingeschränktem Hörvermögen zu warnen. Die Matrix CGLine+ kann zudem ein rotes Kreuz darstellen um zu signalisieren, dass ein bestimmter Fluchtweg gesperrt oder blockiert ist und nicht passiert werden darf.



8

...für flexible Signale

Eaton hat als erster in der Branche ein adaptives Fluchtwegleitsystem entwickelt, das zwischen einer Reihe von vordefinierten Routen (Szenarien) umschalten kann, um Personen im Gebäude zum sichersten verfügbaren Ausgang zu führen.

Die Matrix-Leuchte kann je nach vordefinierten Szenarien zwischen verschiedenen Pfeilrichtungen umschalten oder ein rotes Kreuz darstellen.

Mittels des roten Kreuzes erfolgt die eindeutige Sperrung eines Fluchtweges, wenn dieser aufgrund von Verrauchung, Feuer oder anderen Gefährdungslagen nicht sicher ist.

Die Leuchte kann für 1 oder 3 Stunden Notlichtbetrieb eingesetzt werden und ist in den Schutzarten IP42 und IP65 erhältlich.

Die Matrix Leuchte kann lokal mit einem universellen Schalteingang, z.B. einem Brandmelder, aktiviert werden. Mit einem Codierschalter wird zwischen dem Standard- und dem Szenario-Piktogramm gewählt.

...für an die Situation angepasste Signale

Die volle Funktionalität der Matrix Leuchte wird in Kombination mit dem AE CGLine+ System gewährleistet. Hier kann die Pfeilrichtung im Standardmodus und für bis zu 30 verschiedene Szenarien einfach und komfortabel über die PC-Software programmiert und über den AE CGLine+ Web-Controller angesteuert bzw. ausgelöst werden. Dies bedeutet maximale Flexibilität mit bis zu 31 Piktogrammanzeigen.



AE CGLine+ Web-Controller

...für eine verbesserte Wahrnehmung

Die Matrix Leuchte ist mit einer neuen Increased Affordance-Funktionalität (IA) ausgestattet. Durch ein dynamisches Erscheinen des Pfeils (animiertes Laufen oder Aufblinken) sowie ein statisches oder blinkendes rotes Kreuz wird eine noch bessere Erkennbarkeit gewährleistet. Die Wahrnehmung der Leuchte wird erhöht und hilft den Menschen im Falle einer Evakuierung instinktiv den richtigen Weg zu finden.

Die Leuchte verfügt über eine hohe Leuchtdichte von mehr als 1000 cd/m² und ist damit auch in hellen Umgebungen sehr gut zu erkennen.

...für niedrige Betriebskosten

Die Matrix CGLine+ ist mit einer umweltfreundlichen und zuverlässig arbeitenden Li-Ion-Batterie ausgestattet. Die Kombination aus geringer Selbstentladung und optimierter Ladetechnik erhöht die Lebensdauer deutlich.

Drehschalter an der Leuchte

Standard Modus	Szenario Aktiv	Standard Modus	Szenario aktiv

Anzeigemöglichkeiten mit Drehschaltern:

Optionen „Standard-Modus“

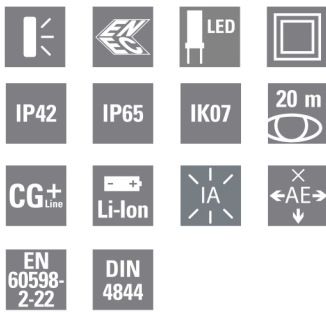
0	1	2	3	4	5

Option „Szenario aktiv“

						Animierte Pfeile (IA Funktionalität)*			
0	1	2	3	4	5	6	7	8	9

*In Kombination mit dem AE CGLine+ Web-Controller kann die Matrix auch dynamische Pfeile anzeigen.

zur Verfügung gestellt von www.TALPA.lu, Ihrem Experten für Notbeleuchtung in Luxemburg - **TALPA**



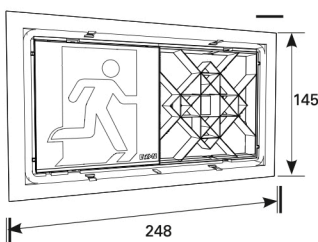
Matrix 20 m CGLine+

- Rettungszeichenleuchte mit Matrix-Technologie für dynamische Zeichengebungen
- Kann für die Standard-Fluchtwegkennzeichnung verwendet werden
- Ohne aufwendigen Wechsel von Piktogrammfolien oder Piktogrammscheiben und einer wählbaren Betriebsdauer (1 oder 3 Stunden) ist die Matrix CGLine+ eine All-in-One-Lösung, die alle europäischen Notlichtnormen erfüllt und zudem eine erhöhte Wahrnehmung durch animierte Piktogramme bietet
- Speziell entwickelt für die adaptive Evakuierung (AE), d.h. die Leuchte kann je nach Gefahrenlage ihr Piktogramm anpassen. Diese Leuchte kann Personen auf einen sicheren Fluchtweg leiten bzw. einen unsicheren Fluchtweg blockieren
- Zum Anschluss an das adaptive Fluchtweglenkungssystem AE CGLine+ und an die bekannten CGLine+ Systeme
- Die Ansteuerung kann über einen lokalen Schaltkontakt, z.B. durch Auslösen eines Rauchmelders oder Panikschalters erfolgen oder zentral über das AE CGLine+ System programmiert und gesteuert werden
- Zuverlässige LED-Technik mit hoher Lebensdauer und sehr guter Erkennbarkeit aufgrund der hohen Leuchtdichte der weißen Kontrastfarbe > 1000 cd/m²
- Umweltfreundlich durch moderne Lithium-Ionen-Technologie
- Robuste Ausführung aus schlagfestem Polycarbonat mit einer IK-Klasse von 07
- Erhältlich in den Schutzarten IP42 und IP65
- Mehrere Kabeleinführungen von oben und hinten sind für die Durchgangsverdrahtung von Versorgungsspannung und Buskommunikation geeignet
- Zusätzlich zu den automatischen Tests können manuelle Tests mit einem Magneten gestartet werden
- Einfache Fehleranalyse und Statusanzeige über bicolor LED
- Blockierfunktion verhindert unbeabsichtigtes Entladen während Betriebsruhezeiten (nur in Verbindung mit CGLine+ Web-Controller)

Matrix CGLine+



Maßangaben in mm



Lichtstrom Φ_E/Φ_N am Ende der Nennbetriebszeit	100% bei 1 h; 40% bei 3 h
Prüfsystem	Automatische Prüfung nach EN 62034 zum Anschluss an das Überwachungssystem CGLine+
Montageart	Wandaufbaumontage
Gehäusematerial	Polykarbonat
Gehäusefarbe	Weiß, ähnlich RAL 9003
Schutzart	IP42, IP65
Anschlussklemmen	Durchgangsverdrahtung Netz (L, L', N, PE), Durchgangsverdrahtung CGLine+ Bus Von 0,5 bis 2,5 mm ²
Anschlussspannung	230 V AC, 50/60 Hz
Anschlussleistung	7W
Zulässige Umgebungstemperatur	+5°C bis +35°C
Batterie	3,6 V / 3,3 Ah Li-Ion
Leuchtmittel	LED-Leiste

Bestellangaben

Produkt	Bestell-Nr.
Matrix 1-3h CGLine+ IP42	40071777002
Matrix 1-3h CGLine+ IP65	40071777003